

祭事暦

令和二年七月〜三年六月

毎月 一日 月次祭

八月 三日

恒例大祭

四日

五月 五日

九月 一日 風祭

十一日 (旧七月二十四日)

十二月 十二日 諏訪祭 宵祭り

(旧七月二十五日)

十月 十五日 大國大祭・武尊祭

十一月 二十三日 新嘗祭

十二月 十五日 (旧十一月一日)

神迎祭

十二月三十一日 大祓 (年越の祓)

一月 一日 歳旦祭

二月 十一日 紀元節祭

二月 十七日 祈年祭

二月 二十三日 天長節祭

二月 二十五日 天神祭

四月 七日 例大祭 宵祭り

四月 八日 例大祭

六月 三十日 大祓 (夏越の祓)

その他の御祈禱

殿内祭典

初宮詣 七五三詣 十三参り

成人式 結婚式 安産祈願

良縁祈願 厄除け 方位除け

厄難消除 六三除け 病氣平癒

車祓 (交通安全) 病氣平癒

家内安全 商売繁盛 合格祈願

年祝い (算賀祭) 他

出張祭典

地鎮祭 上棟祭 竣工祭

井戸埋祭 家屋取壊感謝祭

邸内社鎮座祭 (稲荷他) 昇神祭

神葬祭 年祭 他

大祓

六月三十日 夏越の祓

十二月三十一日 年越の祓

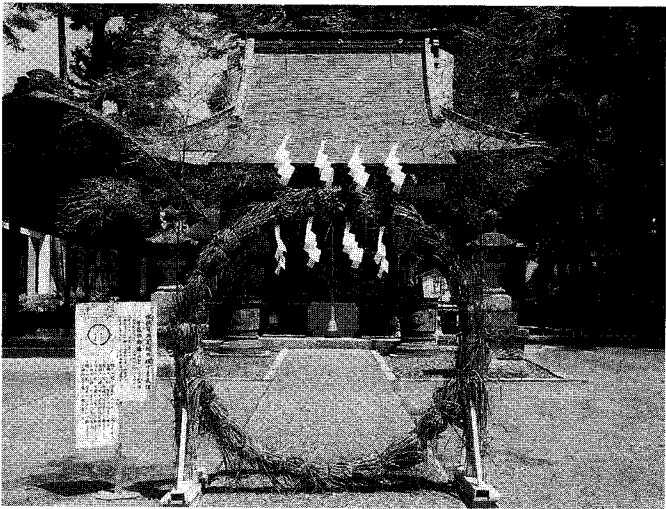
大祓は一年を二期に分け、半年の間に知らず知らず犯した罪、積もり積もった心身の穢れ、一切の災いを消滅し、正常な本来の姿を取り戻すための祭祀です。

また、これから犯すであろう罪などを除去する意味もあります。この神事によって平穩無事な生活を願うのです。

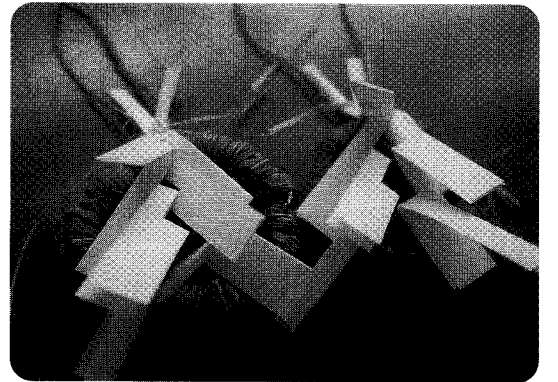
日頃の祭典でも、必ず修祓があります。お祓いによって罪穢れを取り除き、清らかな姿となって神様と対面するわけです。大祓は、お祓いそれ自体が独立した祭祀となつて執り行われるものです。

大祓では、千三百年前から伝わる大祓詞を神職・参与・総代があげ、切麻を体にまいて清め、人形 (ひとがた) で全身を撫で、息を吹きかけます。人の罪穢れを付着させた人形は、つとつこと呼ばれる藁の船に入れて、川に流します。

夏越祓いでは、茅の輪くぐりもします。茅の輪を三回くぐって穢れや災い、罪を祓い清めます。蘇民将来の故事にない、小さな茅の輪を腰につけたり、玄関先に飾る



【茅の輪】



【疫病除け、小さな茅の輪】

と疫病を除けることができるといわれています。大祓は伊弉諾尊の禊祓を起源とし、宮中においても古くからおこなわれていました。國中の罪穢れを祓い清め、厄災の無い社会を祈念して行われます。



令和2年10月31日 榛名神社社報

募集 巫女舞をやってみたい方 雅楽をやってみたい方 お気軽に お問い合わせください



3種類の絵柄の毬 御朱印をお受けいただいた方にお渡し致しております。御朱印帳などにはさんでお使い下さい。(どれになるかはお任せ下さい。)

氏子役員

- 会長 長原克之 (材木町)
副会長 小林文彦 (清水町)
監査 大島俊夫 (東原新町)
" 羽澤博 (西倉内町)
" 山田和延 (桜町)
" 田勝 (榛名町)

令和元年研修旅行

今和の御代となり新たな気持ちで伊勢神宮と正式参拝いたしました。日程は十月三十日から三十一日、伊勢神宮の外宮。内宮を正式参拝して参りました。【上の写真は伊勢神宮内宮で撮影】

令和2年の研修旅行は未定です。

お神札や御守は

毎年取り替えましょう。伊勢の神宮のお神札である「神宮大麻」や氏神様のお神札は新年を迎えるにあたり毎年新しくしましょう

ご利用ください

QR codes for 'Shinano Shrine Face Book' and 'Shinano Home Page'.

役員名簿

Table listing the names of board members (役員) and participants (参与) for the festival, organized by their respective municipalities (e.g., 東倉内町, 西倉内町, etc.).