

榛名神社社報

発行日 平成二十年七月十五日
 発行所 沼田市榛名町二八五一
 電話〇二七(四)二六五
 http://harunomori.com/
 発行人 金子由紀子



榛名神社由緒記

御祭神

埴山姫命 (生命守護・五穀豊穣の神)
 倭建命 (開運・土地守護の神)

菅原道真命 (学問守護・災難厄除の神)
 建御名方命 (産業守護・健康長寿の神)

大國主命 (商売繁盛・良縁結び・病氣平癒・交通安全の神)
 元縣社・利根沼田總鎮守
 沼田氏・真田氏・本多氏・黒田氏・土岐氏と代々の城主の崇敬を受け、その由縁の品々が今も保存されている。特に本院は享祿二年(1529)沼田頼策の建立。元禄元年(1630)真田信之により顕業され、豪壮華麗な桃山文化を今に伝える。

琴平宮・熊野社・稲荷社・産茶社・五柱社
 藏島社・加茂社・面美社
 元縣社・利根沼田總鎮守
 沼田氏・真田氏・本多氏・黒田氏・土岐氏と代々の城主の崇敬を受け、その由縁の品々が今も保存されている。特に本院は享祿二年(1529)沼田頼策の建立。元禄元年(1630)真田信之により顕業され、豪壮華麗な桃山文化を今に伝える。

社頭講話

「千の風になって」 新井満 日本語訳

私のお墓の前で 泣かないで下さい
 そこには私はいません 眠ってなんかないません
 千の風に 千の風になって
 あの大らかな空を 吹きわたっています
 秋には先になって 知にふりそそぐ
 冬はダイヤのように きらめく雪になる
 朝は鳥になって あなたを日めくめる
 夜は星になって あなたを見守る

一昨年の大晦日の紅白をきつかけに、この詩は日本でもたくさんの人に知られるようになりました。誰が作ったのかも不明ですが、イギリスやアメリカで、その時々朗読されてきたという話や、テロで亡くなった青年が両親に託したという話や、アロウを襲ったテロで亡くなった父親に娘がこの詩を朗読したという話が伝わっています。宗教や国境を越えて、この詩は受け入れられ、伝えられてきたのでしょう。

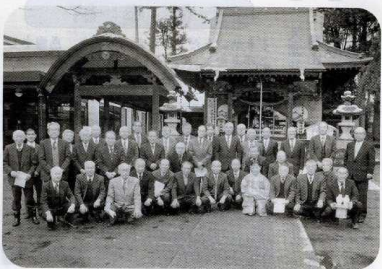
神道では、生きとし生けるものはみな、その使命をすべて果たしたとき、肉体を捨てて、魂だけの存在になると信じられています。靈魂は、奇・幸・和・荒の四つの魂からなり、人はくると、奇魂と幸魂は神のもとに帰る、和魂はこの世に近いところにいる、時には風となり、光となって子孫を守り、導き、やがては時間とともに消滅されて、神様の列に並んでいき、荒魂はお墓に鎮まり、やはり時間とともに消滅されていくといわれています。いわゆる人間としての個性は和魂によるものといわれています。私はお墓にはいない。風となり、光となり、雪となり、鳥となってあなたを見守る。

「千の風になって」は外国で生まれた詩ですが、日本の民俗、神道と相通し、壮大な普遍の原理を感じます。昨年は若松氏子会長、清水敬神婦人会長が亡くなられました。近い人が亡くなるのは、生きて

式年遷宮奉賛協力のお礼

ご挨拶 宮司 金子由紀子

氏子・崇敬者の皆様には、日頃より榛名神社の維持運営にご協力いただき、まことにありがとうございます。来る平成二十五年の第六十一回式年遷宮にあたり、ご奉賛のお願いを致しましたところ、多くの皆様からご協力いただき、誠にありがとうございました。三月まで式年遷宮奉賛会沼田和根支部、群馬県本部を通して、伊勢の神宮にお納めいたしました。神宮ではこの四月、鎮地祭が行われ、来年は宇治橋渡船式が予定されております。平成二十五年八月には全国から一日鎮領民も参加できるお白石持行祭があり、十月には還宮のいろいろなお祭りも執行される予定となっております。地元の方神様であります。皆様方におかれましては、地元の方神様であります。また、お伊勢さまの尊い御神徳をたまわりますこと、心よりご祈念申し上げます。



【氏子総代平成20年4月〜】

平成二十年八月三、四、五日

◇祇園祭執行について◇

左記の通り、祇園祭についての日程等ご案内申し上げます。

一、日程

八月三日(日)	午前七時三十分 神樂奉進 神輿奉告祭	榛名神社
	午前八時 申にて渡御 榛名神社・薄根町	
	〇時三十分頃 清水町・榛名町	氏子区域
	東倉内町・西倉内町・材木町	氏子区域
	氏子区域	
	上原町・原新町	氏子区域
	新町・板町	高橋町・柳町
	午後一時頃	
	午後二時 柳町祭典事務所着	氏子区域
	午後三時 奉仕団により渡御 御出発	祭典事務所
	午後四時 飯宮着祭	飯宮
	午後六時	
	八月四日(月)	
	午後四時 恒例大祭	飯宮
	午後五時	
	午後八時 参集奉仕団により御神輿の準備	飯宮
	午後九時頃 奉仕団より、遷御	飯宮
	午後十時 須賀野神輿 氏子区域山車との競演	市役所前広場
	午後十一時 境内に神輿到着予定	榛名神社
	午後十二時 本殿着御祭	榛名神社
	午後一時 榛名神社	榛名神社



【昨年の沼田まつり 五日夜クライマックス、縣社會の山車と神社神輿の共演】